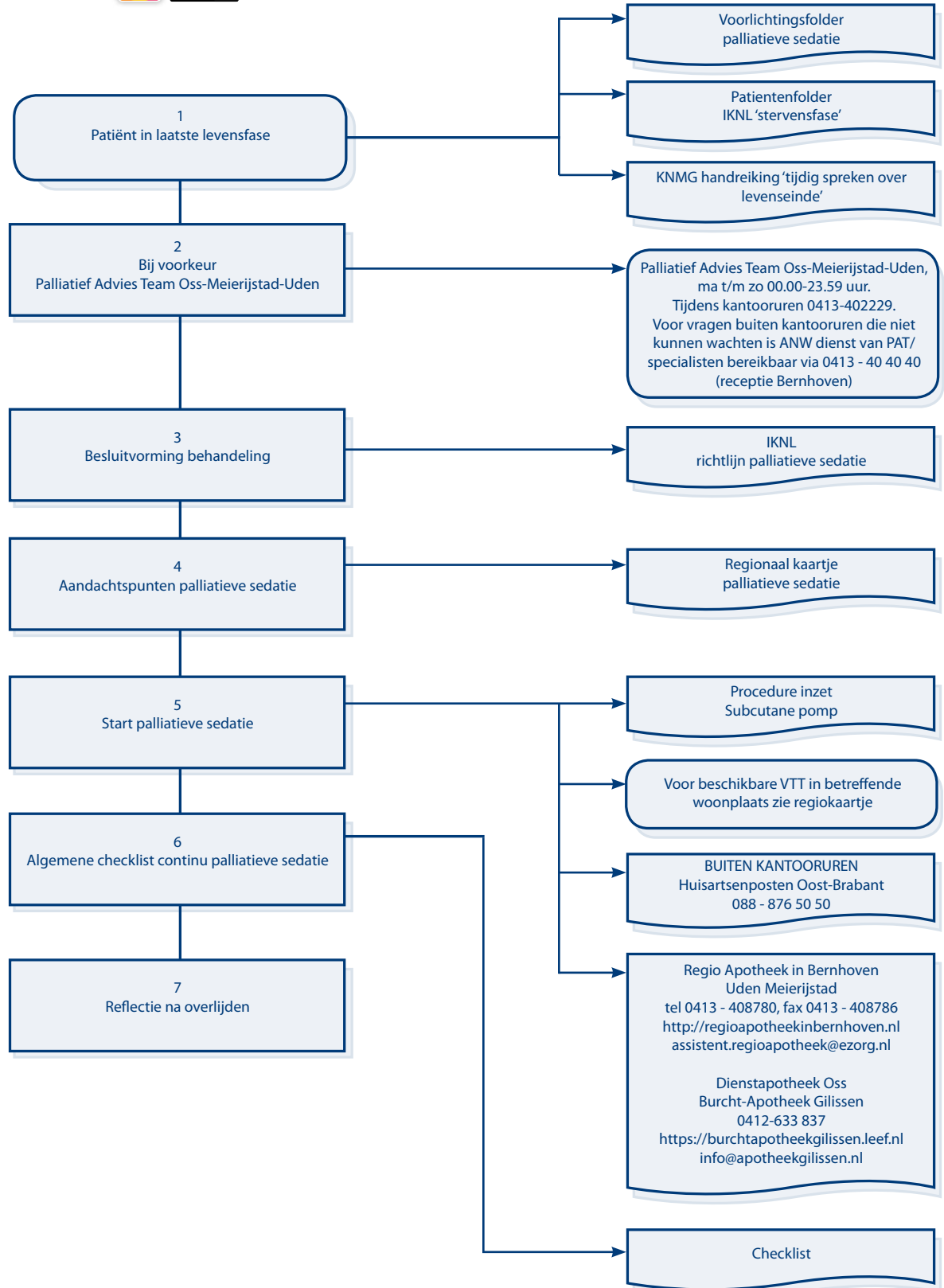


Regionale samenwerkingsafspraken palliatieve sedatie regio Oss - Meierijstad - Uden

Voor alle genoemde documenten en aanvullende informatie zie www.netwerkpalliatievezorg.info én download de app PalliArts.



Regionale samenwerkingsafspraken palliatieve sedatie

Regionale samenwerkingsafspraken palliatieve sedatie regio's Oss-Meierijstad-Uden

Deze regionale samenwerkingsafspraken geldt voor alle medewerkers van: ziekenhuis Bernhoven, huisartsen, thuiszorg, verpleeg- en verzorgingshuizen werkzaam binnen de regio Oss-Meierijstad-Uden. Voor alle genoemde documenten en aanvullende informatie zie www.netwerkpalliatievezorg.info.

1 Patiënt in de laatste levensfase (levensverwachting < 2 weken)

Anticipeer op te verwachten symptomen die refractair kunnen worden. Ga vroegtijdig in gesprek met de patiënt en diens naasten over het verloop en wensen in de terminale fase. De KNMG handleiding tijdig praten over levenseinde kan hierbij houvast geven. Maak het verschil duidelijk tussen euthanasie en palliatieve sedatie. Maak gebruik van de publieksfolder Palliatieve sedatie en stervensfase van IKNL, te bestellen via info@iknl.nl

Definitie: *Palliatieve sedatie is het opzettelijk verlagen van het bewustzijn van een patiënt in de laatste levensfase. Doel is het lijden te verlichten. Het bewustzijn verlagen is een middel om dat te bereiken. Het is van groot belang dat de palliatieve sedatie op de juiste indicatie, proportioneel en adequaat wordt toegepast. Niet de mate van bewustzijnsverlaging, maar de mate van symptoomcontrole bepaalt de dosering, de combinatie en de duur van de inzet van de medicamenten.*

2 Bij voorkeur consultatie Palliatief Advies Team

Ter ondersteuning van de besluitvorming over palliatieve sedatie kan door de hoofdbehandelaar gebruik gemaakt worden van het **Palliatief Advies Team Oss-Meierijstad-Uden**. Het Palliatief Advies Team adviseert, begeleidt en ondersteunt u in de zorg voor de patiënt/cliënt. Het PAT neemt niet de behandeling over. Indien noodzakelijk is er in overleg ook buiten Bernhoven een mogelijkheid tot bedside consultatie.

Het PAT is van ma t/m zo 00.00-23.59 uur bereikbaar. Tijdens kantooruren bereikbaar op **0413 - 40 22 29**. Voor vragen buiten kantooruren die niet kunnen wachten is ANW dienst van PAT/specialisten bereikbaar via (0413 - 40 40 40 (receptie Bernhoven)

3 Besluitvorming behandeling

In een situatie waarin sedatie wordt overwogen, moet worden nagegaan of aan alle zorgvuldigheidscriteria is voldaan: refractaire symptomen, levensverwachting < 2 weken, voldoende expertise, overeenkomstig wensen van patiënt. De behandelaar maakt als onderleggers gebruik van de **IKNL richtlijn palliatieve sedatie (www.pallialine.nl)**.

4 Aandachtspunten palliatieve sedatie

Voor palliatieve sedatie zijn een aantal aandachtspunten te onderscheiden: voorbereiding en aanvullende maatregelen, afspraken over continuïteit van zorg vooraf en tijdens palliatieve sedatie, start en planning evaluatiemomenten palliatieve sedatie, uitvoering en inzet medicatie palliatieve sedatie, communicatie met naasten tijdens de palliatieve sedatie, verslaglegging en overdracht, zorg voor naasten en zorgenden. Er is een regionaal kaartje palliatieve sedatie ontwikkeld met daarin samengevat de

belangrijkste aandachtspunten. Dit document is in te zien via www.netwerkpalliatievezorg.info

5 Start palliatieve sedatie in aanwezigheid arts

De refractaire symptomen en de levensverwachting vormen de basis voor het moment waarop de palliatieve sedatie wordt gestart. Het besluit te starten met palliatieve sedatie mag alleen genomen worden door een arts. Indicatie, argumentatie en besluitvorming over palliatieve sedatie bij voorkeur in overleg met behandelend team.

Ter ondersteuning/consultatie kan, naast het PAT, gebruik gemaakt worden van:

- **Verpleegkundig Technische Team**, voor beschikbare vtt in betreffende woonplaats zie regiokaartje (o.a. te vinden via PalliArts > RTA)

- **Huisartsenposten Oost-Brabant**

Voor dringende medische hulp gedurende de avond-, nacht- en weekenduren is de huisartsenpost bereikbaar via **088-8765050**. Ook in het beleid palliatieve zorg gedurende ANW-uren zijn afspraken gemaakt over palliatieve sedatie. Voor meer informatie www.huisartsenpostenoostbrabant.nl.

- **Regio Apotheek in Bernhoven Uden-Meierijstad**

Iedere werkdag geopend van 18.00 tot de volgende morgen 8.30u. Tijdens weekend en feestdagen voor spoedgevallen dag en nacht bereikbaar via tel: **0413-408780** / Fax. 0413 - 408786 / e-mail:

assistent.regioapotheek@ezorg.nl

De Regio Apotheek is gevestigd in Ziekenhuis Bernhoven, Nistelrodeseweg 10, 5406 PT te Uden.

- **Burcht-Apotheek Gilissen** is dienstapotheek in regio

Maasland. De Apotheek is voor (spoed) recepten van maandag t/m vrijdag op van 17.30 tot 23.00 uur en in het weekend van 8.00 tot 23.00u bereikbaar. Adres; koonstraat 22, 5341 BR Oss. Buiten deze openingstijden neem de Regio Apotheek Bernhoven in Uden de dienst over.

6 Algemene checklist continue palliatieve sedatie

Deze checklist gaat over continue palliatieve sedatie tot aan het overlijden. Het opzettelijk verlagen van het bewustzijn van een patiënt in de laatste levensfase met als doel het verlichten van het lijden van de patient. Palliatieve sedatie kan intermitterend of continu worden toegepast.

7 Reflectie na overlijden

Na het overlijden is zorg voor naasten en (ver)zorgenden gewenst.

- Naasten: aandacht, ondersteuning en begeleiding, maar ook, informatie en (herhaalde) uitleg aan naasten zijn essentieel voor een goed beloop van de palliatieve sedatie en uiteindelijk een goed afscheid.
- Zorg voor (ver)zorgenden vraagt om goede communicatie, reflectie en begeleiding van hulpverleners onderling. Gezamenlijke aandacht en reflectie op het gehele proces werkt signalerend, verhelderend en kwaliteitsverhogend.